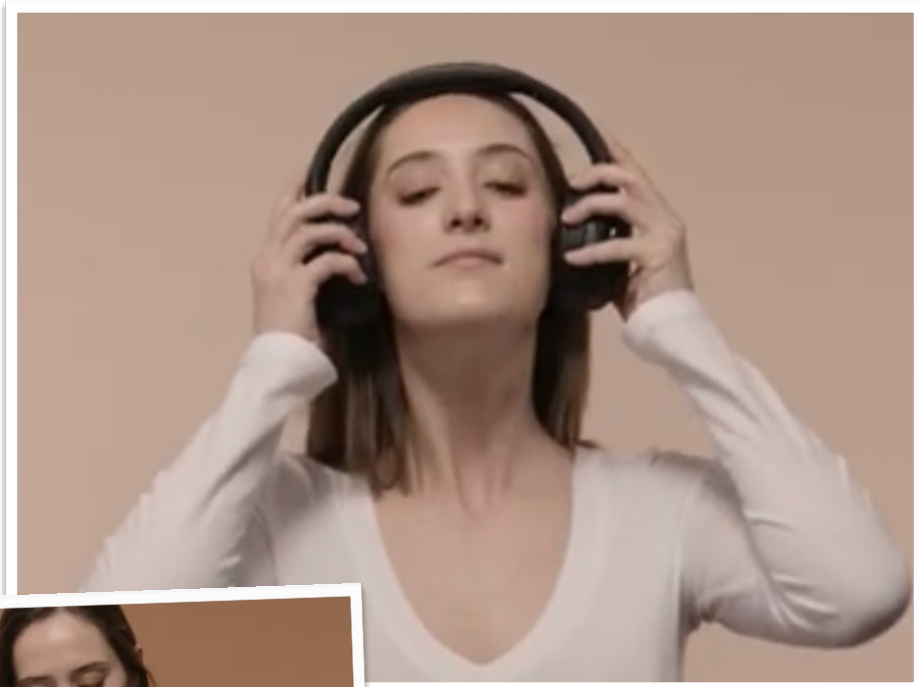


非侵入性乳腺问题 解决方案

美国发明专利



主动运动，被动调理

两者缺一不可

乳腺病问题，主要是情绪影响生理，找出不良情绪的原因最重要，更重要的是如何解决，被情绪影响的生理都会出现免疫力低下，中医讲，属于阳气虚，从乳腺增生到各种疾病，同时腹部寒湿，出现气结，肿块。

解决方案一、
通过视频在线与专家沟通，帮你理出不良情绪的原因，提出解决方案。

解决方案二、
主动运动，非物质文化遗产太乙拳运动处方，第一节，伸筋扩胸。每天做九遍，第七节，通肝振气节（视频教学）每天做三遍。

解决方案三、
躺在智能针灸设备上，整个膀胱经会被调整疏通，增加阳气，快速排毒。

小型设备是放在腹部，再用绷带绷紧效果好，因为各种乳腺病都有不同程度的腹部瘀结、气结，小型设备的疏通经络功能特别强大。每天合计使用一至三个小时。

最后带耳麦，调音量大小，客人喜欢的音乐种类，有疏通情绪的导引术，需要交流清楚，最好调整到客人喜欢的音乐，声音的大小，再带到客人头上，让客人全身放松的休息、调养。

使用的中间要观察一到两次设备是否正常震动，观察客人有没有新的要求，最后结束时，先从配电盘一次性关停，耳麦取下来，然后腹部再解开，让客人起身最后调理完成。

《黄帝内经》讲经络是“人之所以生，病之所以成，人之所以治，病之所以起”。也就是说，人生下来，活下去，生病治病的关键都是经络，所以经络可以“决生死，处百病”。经络是体内气血运行的通道，只有声波信息能与人体血脉的振动信息匹配，只有声波才能与脏器的固有频率产生谐振。

智能针灸是根据人体生命运动信息编译的，其频率是非常接近人体脏器固有频率的一组谐波，因此安全性能高，不会产生副作用。

**国际美国太乙医学学院
生命波公司
qilifewave.com**